



# SPRUZZATORI MULTICOMPONENTE

Per applicazioni di rivestimenti protettivi



QUALITÀ COLLAUDATA.  
TECNOLOGIA ALL'AVANGUARDIA.

**SPRAYCENTER**  
MACCHINE E SISTEMI PER VERNICIATURA



# LEADER DEL SETTORE DA OLTRE 60 ANNI

Che si tratti di un lavoro di rivestimento di grandi dimensioni, come nel caso di un ponte, è l'attrezzatura usata per la spruzzatura a determinare ogni volta prestazioni impeccabili. Graco offre una linea completa di spruzzatori multicomponente tra i più affidabili del settore, nelle esatte dimensioni necessarie a realizzare qualsiasi progetto di spruzzatura airless.

## PER LA VOSTRA ATTIVITÀ AFFIDATEVI ALLA REPUTAZIONE DI GRACO

Graco è impegnata a fornire spruzzatori airless per rivestimenti protettivi della più alta qualità disponibile, supportati dalla migliore garanzia del settore.

## QUALITÀ DI COSTRUZIONE AMERICANA DAL 1926

Gli spruzzatori professionali Graco al 100% testati in fabbrica e collaudati sul campo sono prodotti, assemblati e supportati negli Stati Uniti.

## GARANZIA LEADER DEL SETTORE

Dietro ogni spruzzatore Graco c'è la garanzia più solida del settore. Forse non avrai mai bisogno di ricorrere alla garanzia Graco, ma se lo farai, noi ci saremo.



## TECNOLOGIA ESCLUSIVA GRACO CHE GARANTISCE CONTINUITÀ DI SPRUZZATURA



BREVETTATO

### LE POMPE PIÙ DURATURE MAI REALIZZATE

- Le pompe Xtreme offrono la vita utile più estesa del settore con asta del pistone e cilindro MaxLife® disponibili
- Durata fino a 6 volte maggiore
- Sfere in ceramica a lunga durata per la massima versatilità a prescindere dal materiale spruzzato (kit opzionale)



BREVETTATO

### PRESTAZIONI LEGGENDARIE

- I motori pneumatici XL garantiscono un cambio più rapido e reattivo
- Le linee pilota esterne isolate termicamente riducono al minimo la formazione di ghiaccio
- Oscillazione del ventaglio o pulsazione ridotta al minimo o eliminata, anche con più pistole



BREVETTATO

### MENO TEMPI DI FERMO PER UNA MAGGIORE PRODUTTIVITÀ

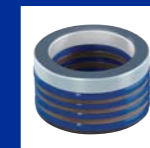
- Pompanti Endurance™: per operazioni di rimozione e manutenzione rapide e semplici della pompa direttamente sul posto di lavoro
- Valvola di aspirazione QuikAccess™ per un facile accesso alla sfera di ritegno del pompante



ESCLUSIVA GRACO

### MONITORAGGIO DIGITALE

- Monitora rapidamente i cicli della pompa e i litri spruzzati
- Protezione automatica dal fuorigiri
- Promemoria di manutenzione personalizzabili



BREVETTO IN CORSO DI APPROVAZIONE

### COMPATIBILITÀ DEL MATERIALE

- Materiali delle guarnizioni opzionali per prestazioni ottimali della pompa: spruzzate con sicurezza materiali ad alto contenuto di solidi, materiali riscaldati o rivestimenti a base di solvente!
- UHMWPE e PTFE
- PTFE



ESCLUSIVA GRACO

### PRESTAZIONI DI COLLEGAMENTO

- Pompe elettriche fino a 345 bar (5000 psi)
- Elimina la necessità di un compressore d'aria



# LO SPRUZZATORE GIUSTO PER OGNI LAVORO

## QUALUNQUE SIA IL LAVORO, GRACO HA UN DOSATORE PERFETTO PER VOI, A VOI LA SCELTA!

Grazie alla più ampia gamma di spruzzatori multicomponente tra cui scegliere e a una serie di accessori che ne migliorano le prestazioni, esiste un dosatore multicomponente Graco perfetto per aiutarvi a completare ogni progetto, indipendentemente dalle dimensioni o dal tipo di rivestimento.

## Scoprite i vantaggi della linea di spruzzatori Graco nel passaggio dalla miscelazione manuale a una macchina multicomponente.



### Riduzione degli sprechi e dei costi relativi al materiale

Con gli spruzzatori Graco, riducete gli sprechi e risparmiate denaro perché viene miscelata solo la quantità di materiale necessaria. Non dovrete più gettare il materiale inutilizzato a fine giornata. Non lascerete più avanzi in secchi o contenitori più piccoli. Potrete anche acquistare materiale sfuso.



### Meno pulizia, per risparmiare tempo e denaro

È necessario pulire solo le parti che durante il lavoro vengono a contatto con il materiale miscelato. Anziché lavare l'intero sistema della pompa contenente materiale miscelato, dovrete solo lavare il tubo di miscelazione statica e il tubo collegati alla pistola. Tempi di pulizia ridotti significano un risparmio sui costi della manodopera e un aumento del tempo di servizio.



### Fornisce materiali con qualità costante

Eliminando i tentativi o l'errore umano durante la misurazione è possibile migliorare la resa, ridurre gli sprechi di materiale e le rilavorazioni. I materiali vengono dosati per mezzo di pompanti positivi di precisione e miscelati accuratamente nel collettore di miscelazione secondo il rapporto corretto.



MODELLO	E-MIX XT	XP	XP-HF	XPS-HF	XM
TIPO DI RAPPORTO	Variabile	Fisso	Fisso	Fisso	Variabile
RAPPORTO DI MISCELAZIONE (MIX RATIO)	1:1 – 6:1	Disponibile in rapporti da 1:1 a 4:1	Disponibile in rapporti da 1:1 a 4:1	Disponibile in rapporti da 1:1 a 4:1	1:1 – 10:1
ARIA RICHIESTA	No	Sì	Sì	Sì	Sì
ALIMENTAZIONE	230 V	230 V	230 V	230 V e 480 V	230 V e 480 V
PORTABILITÀ	★ ★ ★ ★ ★	★ ★ ★	★ ★ ★	★ ★	★ ★
USCITA	★ ★ ★	★ ★ ★ ★	★ ★ ★ ★ ★	★ ★ ★ ★ ★	★ ★ ★ ★
GAMMA DI MODELLI	★ ★	★ ★ ★ ★	★ ★ ★ ★	★ ★ ★ ★ ★	★ ★ ★



# AUMENTATE PROFITTO E QUALITÀ CON E-MIX XT!

Vi presentiamo il sistema di spruzzatura elettrico a rapporto variabile più economico, facile da usare e portatile del settore! Progettato per gestire rapporti di spruzzatura da 1:1 fino a 6:1, è anche in grado di trattare rivestimenti con un contenuto di solidi fino al 100%, il che lo rende una soluzione ideale per quasi tutti i lavori!

## ALIMENTATO ELETTRICAMENTE, NON NECESSITA DI COMPRESSORE D'ARIA

meno problemi e spese: risparmio di migliaia di dollari a settimana!

## FACILE UTILIZZO DEL TOUCHSCREEN

impostate rapporto, pressione, temperature dei riscaldatori e spruzzate!

## FUNZIONAMENTO SILENZIOSO

consente tempi di spruzzatura prolungati in aree sensibili al rumore

## OFFRE NOTEVOLI RISPARMI DI SOLVENTI E RIVESTIMENTI

rispetto alla tecnica "hot-potting"



### COSA DICONO GLI APPALTATORI...

"Nel nostro primo lavoro, abbiamo riscontrato almeno il 15% di risparmio sui materiali (rivestimenti e solventi) rispetto alla tecnica hot potting... Infatti, abbiamo intenzione di eliminare gradualmente i nostri King e di spostare il resto delle squadre su E-Mix XT"

- Manuel Rodriguez, comproprietario, Polytech Industrial Inc, Fresno, CA



## LO SPRUZZATORE A RAPPORTO VARIABILE PIÙ FACILE DA USARE NEL SETTORE

È COSÌ FACILE, POTETE AZIONARLO DA UN **SINGOLO TOUCHSCREEN!**

## RISPARMIATE TEMPO E DENARO CON LA TECNOLOGIA DEL MOTORE XT DI GRACO

Evitate l'uso di costosi e inefficienti compressori diesel e realizzate risparmi immediati con i motori elettrici XT di Graco. Che si tratti di noleggio di compressori, costi di acquisizione o manutenzione, scegliete un metodo più pulito e meno costoso per mantenere operativa la vostra attività - XT elettrico.

DIMENSIONE DEL COMPRESSORE DIESEL	GALLONI DI GASOLIO PER TURNO DI 8 ORE	RISPARMIO DI GASOLIO UTILIZZO DI ENERGIA DA TERRA*	RISPARMIO DI GASOLIO UTILIZZO DI UN GENERATORE*
375 CFM	48	216 \$	184 \$
750 CFM	104	468 \$	398 \$
1170 CFM	168	756 \$	643 \$

\* In base ai tipici compressori d'aria presenti sul mercato. I dati effettivi possono variare in base alla marca e al modello. Gasolio a \$ 4,50 a gallone alla pompa. Il carburante consegnato consentirebbe ulteriori risparmi.

**SOLUZIONI PER OGNI LAVORO!**



**ALIMENTAZIONE ELETTRICA!**  
ELIMINATE IL COMPRESSORE E RISPARMIATE DENARO

# E-MIX XT

## RAPPORTI REGOLABILI DA 1:1 A 6:1, SPRUZZATURA MULTICOMPONENTE SEMPLIFICATA CON UN'UNICA MACCHINA

Vi presentiamo il sistema di spruzzatura elettrico a rapporto variabile più economico, facile da usare e portatile del settore! Progettato per gestire rapporti di spruzzatura da 1:1 fino a 6:1, è anche in grado di trattare rivestimenti con un contenuto di solidi fino al 100%, il che lo rende una soluzione ideale per quasi tutti i lavori!

### PRESTAZIONI XT RIVOLUZIONARIE

- Rapporto variabile compreso tra 1:1 e 6:1
- Portate fino a 567,8 lpm
- Pressione massima 345 bar (5000 psi)

### MOTORI XTREME TORQUE™

- Il design a basso numero di giri e coppia elevata garantisce lunga durata e prestazioni ineguagliabili
- Funzionamento silenzioso per il massimo comfort e tempi di spruzzatura prolungati in aree ristrette
- Prodotto negli Stati Uniti da Graco

### DOPPIA POMPA ENDURANCE® CON PROCONNECT®

- Asta Chromex e cilindro cromato collaudati in cantiere per una durata e una resistenza eccezionali
- Design bilanciato a doppia cilindrata per l'accuratezza del rapporto
- Rimozione rapida e facile della pompa con un semplice martello: perfetto per la manutenzione sul posto di lavoro

### RISCALDATORE DEL FLUIDO DUALFLO® ON-DEMAND

- Offre riscaldamento indipendente per i componenti A e B
- La potenza di 4000 watt garantisce un aumento di calore delta T fino a 15,6 °C (60 °F) per una spruzzatura più semplice
- Regolazione direttamente dal touch screen

### DESIGN FACILE DA MANOVRARE

- Robusta struttura in acciaio verniciato con punti di sollevamento integrati e pneumatici antiforatura

### CON PROTEZIONE RATIOGUARD

- Il monitoraggio del rapporto in tempo reale mantiene la precisione
- Il sistema di allarme integrato previene gli errori ed elimina le rilavorazioni

### VERIFICA DEL RAPPORTO INTEGRATA

- Accuratezza del rapporto dimostrata per ogni miscelazione: garanzia di qualità
- Ideale per ispezioni e controlli della qualità
- Design a impugnatura singola per operazioni semplici ed efficienti

### POMPA DEL SOLVENTE FASTCLEAN™

- Consente il rapido lavaggio del tubo flessibile di miscelazione e della pistola durante l'arresto per proteggere l'attrezzatura
- Con set di aspirazione in ingresso da 19 l (5 gal) per secchio di solvente
- Azionato da motore Xtreme Torque e pompa Endurance per una lunga durata e un funzionamento senza problemi

### CONTROLLO SMARTSYNC™ CON INTERFACCIA TOUCHSCREEN

- Tutti i parametri di spruzzatura importanti sono controllati da un'unica schermata: niente potrebbe essere più facile
- Elimina la ripida curva di apprendimento: non serve alcun esperto
- Sincronizza perfettamente i motori e le pompe XT per fornire il rapporto perfetto: ogni volta

## POMPANTI ENDURANCE PER OPERAZIONI DI RIMOZIONE E MANUTENZIONE RAPIDE E SEMPLICI DELLA POMPA DIRETTAMENTE SUL LUOGO DI LAVORO

– NIENTE È PIÙ VELOCE!



### DESIGN E PRESTAZIONI COLLAUDATI

- Asta Chromex™ e cilindro in acciaio inossidabile per la massima durata e le massime prestazioni
- Guarnizioni in UHMWPE e PTFE per la massima durata con la maggior parte dei materiali
- Valvola di aspirazione QuikAccess™ per un facile accesso alla sfera di ritegno del pompante



### RIMOZIONE DELLA POMPA IN 3 SEMPLICI PASSAGGI



1. Allentare il dado di blocco



2. Aprire lo sportello e rimuovere la pompa



3. Rimuovere il tubo flessibile e far scorrere la pompa fuori



### MOTORE XTREME TORQUE

BREVETTO IN CORSO DI APPROVAZIONE

- Sperimentate un nuovo livello di prestazioni con il primo motore progettato appositamente per la spruzzatura airless
- Il suono di qualità. Il primo motore mai progettato appositamente per la spruzzatura airless
- Il controllo Rapid-Response™ garantisce la pressione di esercizio più stabile al mondo con incrementi di 0,7 bar (10 psi).



### TUBI RISCALDATI INDIPENDENTI

- Regolate facilmente la temperatura con la semplice pressione di un pulsante
- Disponibile in lunghezze da 15 m (50 ft) o 30 m (100 ft) da 1/2 in. x 1/2 in. o 1/2 in. x 3/8 in.
- Può riscaldare il materiale fino a 22°C (40°F) aggiuntivi!
- Si adatta a tutti i modelli di E-Mix XT

ACCESSORIO DISPONIBILE

SCANSIONARE PER  
MAGGIORI INFORMAZIONI  
SU [GRACO.COM/EMIX](http://GRACO.COM/EMIX)



# E-MIX XT

## SPRUZZATORE DI MATERIALI MULTICOMPONENTE

### SOLUZIONI PRONTE ALL'USO PER OGNI LAVORO!

Scegliete tra la serie Standard per lavori in cui non è richiesto un collettore remoto, oppure scegliete la serie Pro per tratti di tubo più lunghi con un collettore remoto, siete voi a decidere!



#### E-MIX XT STANDARD INCLUDE:

- E-Mix XT (240 V 40 monofase)
- Doppi serbatoi da 26 l (7 gal)
- Pompa di lavaggio del solvente FastClean
- Riscaldatore DualFlo
- Kit di verifica del rapporto
- Tubo di integrazione di miscelazione da 7,6 m (25 ft) x 3/8 in.
- Tubo flessibile a frusta da 3 m (10 ft) x 1/4 in.
- Pistola XTR 5+, Switch Tip XHD 519



#### E-MIX XT PRO INCLUDE:

Tutte le caratteristiche STANDARD

#### PIÙ:

- Faro
- Porta tubo
- Carrello del collettore a distanza
- Tubo del materiale "A" e "B" da 60 m (200 ft) x 1/2 in. (4 x 15 m (50 ft))
- Tubo del materiale "B" da 30 m (100 ft) x 3/8 in. (2 x 15 m (50 ft)) (rapporti superiori a 3:1)

#### PACCHETTI E-MIX XT

DESCRIZIONE	CODICE	INCLUDE
E-Mix XT Standard	2004087	Riscaldatori DualFlo, pompa di lavaggio Fast Clean, verifica del rapporto, display SmartSync
E-Mix XT Pro	2005565	Tutte le caratteristiche del pacchetto standard, PIÙ torre faro, rack per tubi flessibili, 30 m (100 ft) di tubi flessibili per miscelazione remota, carrello del collettore di miscelazione remota

Tutti i pacchetti includono pistola XTR+, tubo di integrazione da 10,6 m (35 ft) e miscelatori statici.

### REALIZZATE LA CONFIGURAZIONE PIÙ ADATTA ALLE VOSTRE ESIGENZE, CON QUESTI ECCELLENTI ACCESSORI!

ACCESSORI	CODICE
1 Torre faro (inclusa su E-Mix XT Pro)	18H278
2 Rack per tubi flessibili (incluso su E-Mix XT Pro)	2006329
Kit tubo riscaldato completo da 1/2 in. x 1/2 in. x 15,24 m (50 ft)	2007169
Kit tubo riscaldato completo da 1/2 in. x 1/2 in. x 30 m (100 ft)	2007171
Kit tubo riscaldato completo da 1/2 in. x 3/8 in. x 15,24 m (50 ft)	2007173
Kit tubo riscaldato completo da 1/2 in. x 3/8 in. x 30 m (100 ft)	2007175
4 Régulateur de flexible chauffant	2006697



### ABBANDONATE IL COMPRESSORE

ACCESSORI	CODICE
EFP-350XT semplice	2009958
EFP-350XT Complete con filtro a Y	2009960

SCANSIONATE  
PER MAGGIORI  
INFORMAZIONI

[graco.com/EFP](http://graco.com/EFP)



# XP

## LA SOLUZIONE DI DOSAGGIO MULTICOMPONENTE A RAPPORTO FISSO!

Che si tratti di spruzzatura di poliuretano ad alto solido o di resina epossidica al 100% di solidi, Graco ha pensato a te con la famiglia di spruzzatori XP. Offrendo il vantaggio di miscelare solo la quantità di materiale necessaria per il lavoro, consente di risparmiare sui costi del materiale, nonché sui costi e sui tempi di pulizia. Completate il lavoro più velocemente e a costi inferiori, in modo da ottenere maggiori profitti.

### ESCLUSIVI POMPANTI XTREME

- Prestazioni comprovate su cui contare
- Disponibile in più dimensioni per consentire diversi rapporti fissi di miscelazione
- Basta cambiare uno dei pompanti o entrambi per ottenere il rapporto di miscelazione desiderato
- Asta del pistone di lunga durata per usi gravosi

### MOTORE PNEUMATICO XL6500 254 MM (10 IN.)

- Collaudato motore pneumatico, progettato per mantenere la spruzzatura ed eliminare il congelamento
- Struttura per usi gravosi in alluminio, acciaio e composito per una lunga durata negli anni
- La valvola antigelo mantiene l'impianto privo di ghiaccio in condizioni di congelamento intenso

### COLLETTORE E VALVOLE DI USCITA

- I manometri del fluido inclusi consentono di monitorare l'uscita della pompa
- Rilascio della sovrappressurizzazione automatico
- Consente il ritorno all'alimentazione per ricircolo della pompa, spurgo o scarico della pressione di uscita
- Consente la circolazione del riscaldamento del fluido con riscaldatori integrati

### COLLETTORE DI MISCELAZIONE

- Semplice controllo del fluido per la miscelazione o il lavaggio
- Gestisce facilmente rivestimenti ad alto contenuto di solidi con porte sovradimensionate e minore caduta di pressione
- Posizionamento sull'unità o a distanza per la massima comodità

### GARANZIA DEL RAPPORTO

- Accessorio disponibile per modelli per aree pericolose e non pericolose
- Monitora la pressione differenziale A e B per garantire sempre il rapporto corretto

### RISCALDATORI PRIMARI VISCON® HP

- Riduce la viscosità del rivestimento e offre un miglior ventaglio di spruzzatura
- Controlli della temperatura facili da regolare con termostato e indicatore di temperatura integrati



### ACCESSORIO KIT DI VERIFICA DEL RAPPORTO

- Prelevate facilmente campioni di materiale per verificare le prestazioni in termini di rapporto
- Progettato per essere montato facilmente su tutti i tipi di dosatori XP, indipendentemente dalle dimensioni o dalla configurazione



ACCESSORIO OPZIONALE

## UBICAZIONE NON PERICOLOSA

DESCRIZIONE	CODICE	INCLUDE
XP50 1:1 riscaldato	575105	Scatola di giunzione, riscaldatori Viscon HP
Tubo con camicia d'acqua XP50 1:1	575107	Scatola di giunzione, riscaldatori Viscon HP, kit di circolazione del calore del tubo, carrello remoto, PressureTrak
XP50 2:1 riscaldato	575205	Scatola di giunzione, riscaldatori Viscon HP
Tubo con camicia d'acqua XP50 2:1	575207	Scatola di giunzione, riscaldatori Viscon HP, kit di circolazione del calore del tubo, carrello remoto, PressureTrak
XP50 3:1 riscaldato	575305	Scatola di giunzione, riscaldatori Viscon HP
Tubo con camicia d'acqua XP50 3:1	575307	Scatola di giunzione, riscaldatori Viscon HP, kit di circolazione del calore del tubo, carrello remoto, PressureTrak
XP50 4:1 riscaldato	575405	Scatola di giunzione, riscaldatori Viscon HP
Tubo con camicia d'acqua XP50 4:1	575407	Scatola di giunzione, riscaldatori Viscon HP, kit di circolazione del calore del tubo, carrello remoto, PressureTrak
XP70 1:1 riscaldato	576105	Scatola di giunzione, riscaldatori Viscon HP
Tubo con camicia d'acqua XP70 1:1	576107	Scatola di giunzione, riscaldatori Viscon HP, kit di circolazione del calore del tubo, carrello remoto, PressureTrak
XP70 2:1 riscaldato	576205	Scatola di giunzione, riscaldatori Viscon HP,
Tubo con camicia d'acqua XP70 2:1	576207	Scatola di giunzione, riscaldatori Viscon HP, kit di circolazione del calore del tubo, carrello remoto, PressureTrak
XP70 3:1 riscaldato	576305	Scatola di giunzione, riscaldatori Viscon HP
Tubo con camicia d'acqua XP70 3:1	576307	Scatola di giunzione, riscaldatori Viscon HP, kit di circolazione del calore del tubo, carrello remoto, PressureTrak
XP70 4:1 riscaldato	576405	Scatola di giunzione, riscaldatori Viscon HP
Tubo con camicia d'acqua XP70 4:1	576407	Scatola di giunzione, riscaldatori Viscon HP, kit di circolazione del calore del tubo, carrello remoto, PressureTrak

Tutti i pacchetti includono serbatoi da 26 l (7 gal), pompa di lavaggio del solvente Merkur, pistola XTR+, tubo di integrazione da 10,6 m (35 ft) e miscelatori statici. Scatola di giunzione elettrica progettata per alimentazione monofase o trifase a 240 V. I tubi riscaldati devono essere ordinati separatamente nelle dimensioni e lunghezze desiderate.

## PACCHETTI PER ZONE PERICOLOSE

DESCRIZIONE	CODICE	INCLUDE
XP50 1:1 non riscaldato	282102	Scatola di giunzione, riscaldatori Viscon HF
XP50 1:1 riscaldato	282104	Pompa di lavaggio Merkur, riscaldatori Viscon HP
Tubo con camicia d'acqua XP50 1:1	575106	Pompa di lavaggio Merkur, riscaldatori Viscon HP, kit di circolazione del calore del tubo, carrello remoto, PressureTrak
XP50 2:1 non riscaldato	282202	
XP50 2:1 riscaldato	282204	Pompa di lavaggio Merkur, riscaldatori Viscon HP
Tubo con camicia d'acqua XP50 2:1	575206	Pompa di lavaggio Merkur, riscaldatori Viscon HP, kit di circolazione del calore del tubo, carrello remoto, PressureTrak
XP50 3:1 non riscaldato	282302	
XP50 3:1 riscaldato	282304	Pompa di lavaggio Merkur, riscaldatori Viscon HP
Tubo con camicia d'acqua XP50 3:1	575306	Pompa di lavaggio Merkur, riscaldatori Viscon HP, kit di circolazione del calore del tubo, carrello remoto, PressureTrak
XP50 4:1 non riscaldato	282402	
XP50 4:1 riscaldato	282404	Pompa di lavaggio Merkur, riscaldatori Viscon HP
Tubo con camicia d'acqua XP50 4:1	575406	Pompa di lavaggio Merkur, riscaldatori Viscon HP, kit di circolazione del calore del tubo, carrello remoto, PressureTrak
XP70 1:1 non riscaldato	571102	
XP70 1:1 riscaldato	571104	Pompa di lavaggio Merkur, riscaldatori Viscon HP
Tubo con camicia d'acqua XP70 1:1	576106	Pompa di lavaggio Merkur, riscaldatori Viscon HP, kit di circolazione del calore del tubo, carrello remoto, PressureTrak
XP70 2:1 non riscaldato	571202	
XP70 2:1 riscaldato	571204	Pompa di lavaggio Merkur, riscaldatori Viscon HP
Tubo con camicia d'acqua XP70 2:1	576206	Pompa di lavaggio Merkur, riscaldatori Viscon HP, kit di circolazione del calore del tubo, carrello remoto, PressureTrak
XP70 3:1 non riscaldato	571302	
XP70 3:1 riscaldato	571304	Pompa di lavaggio Merkur, riscaldatori Viscon HP
Tubo con camicia d'acqua XP70 3:1	576306	Pompa di lavaggio Merkur, riscaldatori Viscon HP, kit di circolazione del calore del tubo, carrello remoto, PressureTrak
XP70 4:1 non riscaldato	571402	
XP70 4:1 riscaldato	571404	Pompa di lavaggio Merkur, riscaldatori Viscon HP
Tubo con camicia d'acqua XP70 4:1	576406	Pompa di lavaggio Merkur, riscaldatori Viscon HP, kit di circolazione del calore del tubo, carrello remoto, PressureTrak

Tutti i pacchetti includono serbatoi da 26 l (7 gal), pistola XTR+, tubo di integrazione da 10,6 m (35 ft) e miscelatori statici. Progettato per alimentazione a 240 V. I tubi riscaldati devono essere ordinati separatamente nelle dimensioni e lunghezze desiderate.

# XP-HF

## DOSAGGIO A RAPPORTO FISSO A PORTATA ELEVATA PER I LAVORI PIÙ GRANDI

Grazie al potente motore pneumatico XL 10000, l'XP-HF offre una portata maggiore del 60% rispetto allo spruzzatore XP standard. Ciò consente alla squadra di utilizzare ugelli più grandi o di operare con più pistole completando i lavori più velocemente. Disponibile nei modelli da 344 bar (5000 psi) e 500 bar (7250 psi) con rapporti di miscelazione di 1:1, 2:1, 3:1 o 4:1\*

\* Ulteriori rapporti disponibili sono possibili modificando le dimensioni della pompa volumetrica. Per tutti i rapporti possibili, rivolgersi al distributore.

### ESCLUSIVI POMPANTI XTREME

- Prestazioni comprovate su cui contare
- Disponibile in più dimensioni per consentire diversi rapporti fissi di miscelazione
- Basta cambiare uno dei pompanti o entrambi per ottenere il rapporto di miscelazione desiderato
- Asta del pistone di lunga durata per usi gravosi

### MOTORE PNEUMATICO XL10000 330,2 MM (13 IN.)

- Collaudato motore pneumatico, progettato per mantenere la spruzzatura ed eliminare il congelamento
- Struttura per usi gravosi in alluminio, acciaio e composito per una lunga durata negli anni
- La valvola antigelo mantiene l'impianto privo di ghiaccio in condizioni di congelamento intenso

### RISCALDATORI PRIMARI VISCON® HP

- Riduce la viscosità del rivestimento e offre un miglior ventaglio di spruzzatura
- Nucleo del riscaldatore completamente accessibile con elementi riscaldanti riparabili

### COLLETTORE DI MISCELAZIONE

- Semplice controllo del fluido per la miscelazione o il lavaggio
- Gestisce facilmente rivestimenti ad alto contenuto di solidi con porte sovradimensionate e minore caduta di pressione
- Posizionamento sull'unità o a distanza per la massima comodità

### GARANZIA DEL RAPPORTO

- Accessorio disponibile per modelli per aree pericolose e non pericolose
- Monitora la pressione differenziale A e B per garantire sempre il rapporto corretto

### COLLETTORE E VALVOLE DI USCITA

- I manometri del fluido inclusi consentono di monitorare l'uscita della pompa
- Rilascio della sovrappressurizzazione automatico
- Consente il ritorno all'alimentazione per ricircolo della pompa, spurgo o scarico della pressione di uscita
- Consente la circolazione del riscaldamento del fluido con riscaldatori integrati



### SEPARATORE PER PISTOLA REMOTA

- Supporta fino a 2 pistole con valvole di lavaggio indipendenti, con porta aggiuntiva per una terza pistola
- Consente a uno spruzzatore di continuare a funzionare durante il lavaggio dell'altra pistola e del tubo.



Codice:  
262826

ACCESSORIO DISPONIBILE

### UBICAZIONE NON PERICOLOSA

DESCRIZIONE	CODICE	INCLUDE
XP50-hf 1:1 riscaldato	573105	Scatola di giunzione, riscaldatori Viscon HF
Tubo flessibile con camicia d'acqua XP50-hf 1:1	573107	Scatola di giunzione, riscaldatori Viscon HF, kit di circolazione del calore del tubo, carrello remoto, PressureTrak
XP50-hf 2:1 riscaldato	573205	Scatola di giunzione, riscaldatori Viscon HF
Tubo flessibile con camicia d'acqua XP50-hf 2:1	573207	Scatola di giunzione, riscaldatori Viscon HF, kit di circolazione del calore del tubo, carrello remoto, PressureTrak
XP50-hf 3:1 riscaldato	573305	Scatola di giunzione, riscaldatori Viscon HF
Tubo flessibile con camicia d'acqua XP50-hf 3:1	573307	Scatola di giunzione, riscaldatori Viscon HF, kit di circolazione del calore del tubo, carrello remoto, PressureTrak
XP50-hf 4:1 riscaldato	573405	Scatola di giunzione, riscaldatori Viscon HF
Tubo flessibile con camicia d'acqua XP50-hf 4:1	573407	Scatola di giunzione, riscaldatori Viscon HF, kit di circolazione del calore del tubo, carrello remoto, PressureTrak
XP70-hf 1:1 riscaldato	572105	Scatola di giunzione, riscaldatori Viscon HF
Tubo flessibile con camicia d'acqua XP70-hf 1:1	572107	Scatola di giunzione, riscaldatori Viscon HF, kit di circolazione del calore del tubo, carrello remoto, PressureTrak
XP70-hf 2:1 riscaldato	572205	Scatola di giunzione, riscaldatori Viscon HF,
Tubo flessibile con camicia d'acqua XP70-hf 2:1	572207	Scatola di giunzione, riscaldatori Viscon HF, kit di circolazione del calore del tubo, carrello remoto, PressureTrak
XP70-hf 3:1 riscaldato	572305	Scatola di giunzione, riscaldatori Viscon HF
Tubo flessibile con camicia d'acqua XP70-hf 3:1	572307	Scatola di giunzione, riscaldatori Viscon HF, kit di circolazione del calore del tubo, carrello remoto, PressureTrak
XP70-hf 4:1 riscaldato	572405	Scatola di giunzione, riscaldatori Viscon HF
Tubo flessibile con camicia d'acqua XP70-hf 4:1	572407	Scatola di giunzione, riscaldatori Viscon HF, kit di circolazione del calore del tubo, carrello remoto, PressureTrak

Tutti i pacchetti includono serbatoi da 26 l (7 gal), pompa di lavaggio del solvente Merkur, pistola XTR+, tubo di integrazione da 10,6 m (35 ft) e miscelatori statici. Scatola di giunzione elettrica progettata per alimentazione monofase o trifase a 240 V. I tubi riscaldati devono essere ordinati separatamente nelle dimensioni e lunghezze desiderate.

### PACCHETTI PER ZONE PERICOLOSE

DESCRIZIONE	CODICE	INCLUDE
XP50-hf 1:1 non riscaldato	573102	
XP50-hf 1:1 riscaldato	573104	Pompa di lavaggio Merkur, riscaldatori Viscon HF
Tubo flessibile con camicia d'acqua XP50-hf 1:1	573106	Pompa di lavaggio Merkur, riscaldatori Viscon HF, kit di circolazione del calore del tubo, carrello remoto, PressureTrak
XP50-hf 2:1 non riscaldato	573202	
XP50-hf 2:1 riscaldato	573204	Pompa di lavaggio Merkur, riscaldatori Viscon HF
Tubo flessibile con camicia d'acqua XP50-hf 2:1	573206	Pompa di lavaggio Merkur, riscaldatori Viscon HF, kit di circolazione del calore del tubo, carrello remoto, PressureTrak
XP50-hf 3:1 non riscaldato	573302	
XP50-hf 3:1 riscaldato	573304	Pompa di lavaggio Merkur, riscaldatori Viscon HF
Tubo flessibile con camicia d'acqua XP50-hf 3:1	573306	Pompa di lavaggio Merkur, riscaldatori Viscon HF, kit di circolazione del calore del tubo, carrello remoto, PressureTrak
XP50-hf 4:1 non riscaldato	573402	
XP50-hf 4:1 riscaldato	573404	Pompa di lavaggio Merkur, riscaldatori Viscon HF
Tubo flessibile con camicia d'acqua XP50-hf 4:1	573406	Pompa di lavaggio Merkur, riscaldatori Viscon HF, kit di circolazione del calore del tubo, carrello remoto, PressureTrak
XP70-hf 1:1 non riscaldato	572102	
XP70-hf 1:1 riscaldato	572104	Pompa di lavaggio Merkur, riscaldatori Viscon HF
Tubo flessibile con camicia d'acqua XP70-hf 1:1	572106	Pompa di lavaggio Merkur, riscaldatori Viscon HF, kit di circolazione del calore del tubo, carrello remoto, PressureTrak
XP70-hf 2:1 non riscaldato	572202	
XP70-hf 2:1 riscaldato	572204	Pompa di lavaggio Merkur, riscaldatori Viscon HF
Tubo flessibile con camicia d'acqua XP70-hf 2:1	572206	Pompa di lavaggio Merkur, riscaldatori Viscon HF, kit di circolazione del calore del tubo, carrello remoto, PressureTrak
XP70-hf 3:1 non riscaldato	572302	
XP70-hf 3:1 riscaldato	572304	Pompa di lavaggio Merkur, riscaldatori Viscon HF
Tubo flessibile con camicia d'acqua XP70-hf 3:1	572306	Pompa di lavaggio Merkur, riscaldatori Viscon HF, kit di circolazione del calore del tubo, carrello remoto, PressureTrak
XP70-hf 4:1 non riscaldato	572402	
XP70-hf 4:1 riscaldato	572404	Pompa di lavaggio Merkur, riscaldatori Viscon HF
Tubo flessibile con camicia d'acqua XP70-hf 4:1	572406	Pompa di lavaggio Merkur, riscaldatori Viscon HF, kit di circolazione del calore del tubo, carrello remoto, PressureTrak

Tutti i pacchetti includono serbatoi da 26 l (7 gal), pistola XTR+, tubo di integrazione 10,6 m (35 ft) e miscelatori statici. Progettato per alimentazione a 240 V. I tubi riscaldati devono essere ordinati separatamente nelle dimensioni e lunghezze desiderate.



# XPS-HF

## LA SOLUZIONE CHIAVI IN MANO A RAPPORTO FISSO E VOLUME DI PRODUZIONE PIÙ ELEVATO!

Il sistema su slitta XPs-hf di Graco è una soluzione completa che combina lo spruzzatore XP-hf con un miglior condizionamento del materiale. XPs-hf aiuta a ridurre gli sprechi, a velocizzare i tempi di polimerizzazione e a migliorare il rapporto di miscelazione. Grazie ai resistenti serbatoi riscaldati con sistema di agitazione, i vostri rivestimenti saranno perfettamente trattati per soddisfare le applicazioni più impegnative, migliorando in tal modo la vostra produttività. Disponibile nei modelli da 344 bar (5000 psi) e 500 bar (7250 psi) con rapporti di miscelazione di 1:1, 2:1, 3:1 o 4:1\*

\* Ulteriori rapporti disponibili sono possibili modificando le dimensioni della pompa volumetrica. Per tutti i rapporti possibili, rivolgersi al distributore.

### ESCLUSIVI POMPANTI XTREME

- Prestazioni comprovate su cui contare
- Disponibile in più dimensioni per consentire diversi rapporti fissi di miscelazione
- Basta cambiare uno dei pompanti o entrambi per ottenere il rapporto di miscelazione desiderato
- Asta del pistone di lunga durata per usi gravosi

### MOTORE PNEUMATICO XL10000 DA 13 POLLICI

- Collaudato motore pneumatico, progettato per mantenere la spruzzatura ed eliminare il congelamento
- Struttura per usi gravosi in alluminio, acciaio e composito per una lunga durata negli anni
- La valvola antigelo mantiene l'impianto privo di ghiaccio in condizioni di congelamento intenso

### RISCALDATORI PRIMARI VISCON HF

- Riduce la viscosità del rivestimento e offre un miglior ventaglio di spruzzatura
- Nucleo del riscaldatore completamente accessibile con elementi riscaldanti riparabili
- Manutenzione semplice

### COLLETTORE DI MISCELAZIONE

- Semplice controllo del fluido per la miscelazione o il lavaggio
- Gestisce facilmente rivestimenti ad alto contenuto di solidi con porte sovradimensionate e minore caduta di pressione
- Posizionamento sull'unità o a distanza per la massima comodità

### GARANZIA DEL RAPPORTO

- Accessorio disponibile per modelli per aree pericolose e non pericolose
- Monitora la pressione differenziale A e B per garantire sempre il rapporto corretto

### SERBATOI RISCALDATI CON RIVESTIMENTO IN ACCIAIO INOSSIDABILE DA 95 L (25 GAL)

- Struttura a doppia parete con riscaldatori da 3000 W per condizionare il materiale
- Gli agitatori Xtreme-Duty miscelano facilmente i rivestimenti ad alta viscosità
- Le pompe di alimentazione 5:1 Monark® trasportano facilmente i materiali dal serbatoio alle pompe

### COLLETTORE E VALVOLE DI USCITA

- I manometri del fluido inclusi consentono di monitorare l'uscita della pompa
- Rilascio della sovrappressurizzazione automatico
- Consente il ritorno all'alimentazione per ricircolo della pompa, spurgo o scarico della pressione di uscita
- Consente la circolazione del riscaldamento del fluido con riscaldatori integrati



### MONITORAGGIO PRESSIONE XP

- Monitora la pressione differenziale A e B per garantire sempre il rapporto corretto!
- Disponibile con alimentazione a 120-240 V o con turbina dell'aria
- Si adatta a tutti i modelli di spruzzatori XP



Codice in figura  
26C008

ACCESSORIO DISPONIBILE

## UBICAZIONE NON PERICOLOSA

DESCRIZIONE	CODICE	INCLUDE
Tubo riscaldato elettricamente XP50s-hf 1:1	578103	Pistola XTR5+, tubo di integrazione da 10,6 m (35 ft), controller del tubo riscaldato elettricamente, kit di verifica del rapporto
Tubo con camicia d'acqua XP50s-hf 1:1	578101	Pistola XTR5+, tubo di integrazione da 10,6 m (35 ft), controller del tubo riscaldato, kit di verifica del rapporto
Tubo riscaldato elettricamente XP50s-hf 2:1	578203	Pistola XTR5+, tubo di integrazione da 10,6 m (35 ft), controller del tubo riscaldato elettricamente, kit di verifica del rapporto
Tubo con camicia d'acqua XP50s-hf 2:1	578201	Pistola XTR5+, tubo di integrazione da 10,6 m (35 ft), controller del tubo riscaldato, kit di verifica del rapporto
Tubo riscaldato elettricamente XP50s-hf 3:1	578303	Pistola XTR5+, tubo di integrazione da 10,6 m (35 ft), controller del tubo riscaldato elettricamente, kit di verifica del rapporto
Tubo con camicia d'acqua XP50s-hf 3:1	578301	Pistola XTR5+, tubo di integrazione da 10,6 m (35 ft), controller del tubo riscaldato, kit di verifica del rapporto
Tubo riscaldato elettricamente XP50s-hf 4:1	578403	Pistola XTR5+, tubo di integrazione da 10,6 m (35 ft), controller del tubo riscaldato elettricamente, kit di verifica del rapporto
Tubo con camicia d'acqua XP50s-hf 4:1	578401	Pistola XTR5+, tubo di integrazione da 10,6 m (35 ft), controller del tubo riscaldato, kit di verifica del rapporto
Tubo riscaldato elettricamente XP70s-hf 1:1	577103	Pistola XTR5+, tubo di integrazione da 10,6 m (35 ft), controller del tubo riscaldato elettricamente, kit di verifica del rapporto
Tubo con camicia d'acqua XP70s-hf 1:1	577101	Pistola XTR5+, tubo di integrazione da 10,6 m (35 ft), controller del tubo riscaldato, kit di verifica del rapporto
Tubo riscaldato elettricamente XP70s-hf 2:1	577203	Pistola XTR5+, tubo di integrazione da 10,6 m (35 ft), controller del tubo riscaldato elettricamente, kit di verifica del rapporto
Tubo con camicia d'acqua XP70s-hf 2:1	577201	Pistola XTR5+, tubo di integrazione da 10,6 m (35 ft), controller del tubo riscaldato, kit di verifica del rapporto
Tubo riscaldato elettricamente XP70s-hf 3:1	577303	Pistola XTR5+, tubo di integrazione da 10,6 m (35 ft), controller del tubo riscaldato elettricamente, kit di verifica del rapporto
Tubo con camicia d'acqua XP70s-hf 3:1	577301	Pistola XTR5+, tubo di integrazione da 10,6 m (35 ft), controller del tubo riscaldato, kit di verifica del rapporto
Tubo riscaldato elettricamente XP70s-hf 4:1	577403	Pistola XTR5+, tubo di integrazione da 10,6 m (35 ft), controller del tubo riscaldato elettricamente, kit di verifica del rapporto
Tubo con camicia d'acqua XP70s-hf 4:1	577401	Pistola XTR5+, tubo di integrazione da 10,6 m (35 ft), controller del tubo riscaldato, kit di verifica del rapporto

Tutti i pacchetti includono pompa di lavaggio del solvente Merkur, carrello del collettore remoto, pistola XTR+, tubo di integrazione da 10,6 m (35 ft) e miscelatori statici. Vedere pagina 29 per informazioni su ulteriori modelli.

## PACCHETTI PER ZONE PERICOLOSE

DESCRIZIONE	CODICE	INCLUDE
Tubo riscaldato elettricamente XP50s-hf 1:1	578113	Pistola XTR 5+, tubo di integrazione da 10,6 m (35 ft), controller del tubo riscaldato elettricamente, kit di verifica del rapporto
Tubo con camicia d'acqua XP50s-hf 1:1	578111	Pistola XTR 5+, tubo di integrazione da 10,6 m (35 ft), kit di circolazione del tubo riscaldato, kit di verifica del rapporto
Tubo riscaldato elettricamente XP50s-hf 2:1	578213	Pistola XTR 5+, tubo di integrazione da 10,6 m (35 ft), controller del tubo riscaldato elettricamente, kit di verifica del rapporto
Tubo con camicia d'acqua XP50s-hf 2:1	578211	Pistola XTR 5+, tubo di integrazione da 10,6 m (35 ft), kit di circolazione del tubo riscaldato, kit di verifica del rapporto
Tubo riscaldato elettricamente XP50s-hf 3:1	578313	Pistola XTR 5+, tubo di integrazione da 10,6 m (35 ft), controller del tubo riscaldato elettricamente, kit di verifica del rapporto
Tubo con camicia d'acqua XP50s-hf 3:1	578311	Pistola XTR 5+, tubo di integrazione da 10,6 m (35 ft), kit di circolazione del tubo riscaldato, kit di verifica del rapporto
Tubo riscaldato elettricamente XP50s-hf 4:1	578413	Pistola XTR 5+, tubo di integrazione da 10,6 m (35 ft), controller del tubo riscaldato elettricamente, kit di verifica del rapporto
Tubo con camicia d'acqua XP50s-hf 4:1	578411	Pistola XTR 5+, tubo di integrazione da 10,6 m (35 ft), kit di circolazione del tubo riscaldato, kit di verifica del rapporto
Tubo riscaldato elettricamente XP70s-hf 1:1	577113	Pistola XTR 7+, tubo di integrazione da 10,6 m (35 ft), controller del tubo riscaldato elettricamente, kit di verifica del rapporto
Tubo con camicia d'acqua XP70s-hf 1:1	577111	Pistola XTR 7+, tubo di integrazione da 10,6 m (35 ft), kit di circolazione del tubo riscaldato, kit di verifica del rapporto
Tubo riscaldato elettricamente XP70s-hf 2:1	577213	Pistola XTR 7+, tubo di integrazione da 10,6 m (35 ft), controller del tubo riscaldato elettricamente, kit di verifica del rapporto
Tubo con camicia d'acqua XP70s-hf 2:1	577211	Pistola XTR 7+, tubo di integrazione da 10,6 m (35 ft), kit di circolazione del tubo riscaldato, kit di verifica del rapporto
Tubo riscaldato elettricamente XP70s-hf 3:1	577313	Pistola XTR 7+, tubo di integrazione da 10,6 m (35 ft), controller del tubo riscaldato elettricamente, kit di verifica del rapporto
Tubo con camicia d'acqua XP70s-hf 3:1	577311	Pistola XTR 7+, tubo di integrazione da 10,6 m (35 ft), kit di circolazione del tubo riscaldato, kit di verifica del rapporto
Tubo riscaldato elettricamente XP70-hf 4:1	577413	Pistola XTR 7+, tubo di integrazione da 10,6 m (35 ft), controller del tubo riscaldato elettricamente, kit di verifica del rapporto
Tubo con camicia d'acqua XP70s-hf 4:1	577411	Pistola XTR 7+, tubo di integrazione da 10,6 m (35 ft), kit di circolazione del tubo riscaldato, kit di verifica del rapporto

I sistemi sono progettati con singoli componenti progettati per atmosfere esplosive. Tutti i pacchetti includono pompa di lavaggio del solvente Merkur, carrello del collettore remoto, pistola XTR+, tubo di integrazione da 10,6 m (35 ft) e miscelatori statici. Vedere pagina 29 per informazioni su ulteriori modelli.

# XM

## RAPPORTI REGOLABILI DA 1:1 A 10:1 – CON UNA SOLA MACCHINA

Qualunque sia il materiale o il rapporto richiesto, la gamma XM ha la soluzione per voi! Risparmiate tempo e denaro miscelando solo il materiale di cui avete bisogno, eliminando al contempo gli errori di miscelazione manuale. Dotato di controlli utente intuitivi, visualizzazione in tempo reale del rapporto e persino di rapporto dati scaricabile, avrete sempre la certezza che il lavoro sia stato eseguito correttamente.

### ESCLUSIVI POMPANTI XTREME

- Prestazioni comprovate su cui contare
- Disponibile in più dimensioni per consentire diversi rapporti fissi di miscelazione
- Basta cambiare uno dei pompanti o entrambi per ottenere il rapporto di miscelazione desiderato
- Asta del pistone di lunga durata per usi gravosi

### MOTORI PNEUMATICI XL6500 DA 10 POLLICI

- Collaudato motore pneumatico, progettato per mantenere la spruzzatura ed eliminare il congelamento
- Struttura per usi gravosi in alluminio, acciaio e composito per una lunga durata negli anni
- La valvola antigelo mantiene l'impianto privo di ghiaccio in condizioni di congelamento intenso

### VALVOLE DI DOSAGGIO DI PRECISIONE E COLLETTORE DI USCITA

- Le valvole di dosaggio di precisione garantiscono sempre il giusto rapporto
- Rilascio della sovrappressurizzazione automatico
- Consente il ritorno all'alimentazione per ricircolo della pompa, spurgo o scarico della pressione di uscita
- Consente la circolazione del riscaldamento del fluido con riscaldatori integrati

### RISCALDATORI PRIMARI VISCON HF

- Riduce la viscosità del rivestimento e offre un miglior ventaglio di spruzzatura
- Nucleo del riscaldatore completamente accessibile con elementi riscaldanti riparabili
- Manutenzione semplice

### COLLETTORE DI MISCELAZIONE

- Semplice controllo del fluido per la miscelazione o il lavaggio
- Gestisce facilmente rivestimenti ad alto contenuto di solidi con porte sovradimensionate e minore caduta di pressione
- Posizionamento sull'unità o a distanza per la massima comodità

### SERBATOI RISCALDATI OPZIONALI CON RIVESTIMENTO IN ACCIAIO INOSSIDABILE DA 95 L (25 GAL)

- Struttura a doppia parete con riscaldatori da 3000 W per condizionare il materiale
- Gli agitatori Xtreme-Duty miscelano facilmente i rivestimenti ad alta viscosità
- Le pompe di alimentazione 5:1 Monark® trasportano facilmente i materiali dal serbatoio alle pompe

### CONTROLLI UTENTE INTUITIVI

- Controllo del rapporto regolabile, da 1:1 a 10:1
- Display LCD per informazioni di sistema in tempo reale
- Gli allarmi del rapporto arrestano automaticamente il sistema in caso di problemi, facendo risparmiare tempo e denaro



### KIT DI RICAMBI XM

- Kit pratico contenente i pezzi di ricambio comunemente necessari per il sistema XM
- Riducete i tempi di fermo con i kit per ricostruire le valvole di dosaggio e il collettore di miscelazione

Codice:  
25F106



ACCESSORIO DISPONIBILE

### PACCHETTI PER UBICAZIONI NON PERICOLOSE

DESCRIZIONE	CODICE	INCLUDE
Tubo con camicia d'acqua XM50	XM5M0W	Riscaldatori Viscon HF e kit di circolazione del tubo riscaldato
Tubo con camicia d'acqua XP50s	XM5M2W	Riscaldatori Viscon HF, scatola di giunzione, kit di circolazione del tubo riscaldato, serbatoi a doppia parete da 95 l (25 gal)
Tubo riscaldato elettricamente XM50	XM5M0E	Riscaldatori Viscon HF, scatola di giunzione, controller del tubo riscaldato elettricamente
Tubo riscaldato elettricamente XM50s	XM5M2E	Riscaldatori Viscon HF, scatola di giunzione, controller del tubo riscaldato elettricamente, serbatoi a doppia parete da 95 l (25 galloni)
Tubo con camicia d'acqua XM70	XM7M0W	Riscaldatori Viscon HF, scatola di giunzione, kit di circolazione del tubo riscaldato
Tubo con camicia d'acqua XM70s	XM7M2W	Riscaldatori Viscon HF, scatola di giunzione, kit di circolazione del tubo riscaldato, serbatoi a doppia parete da 95 l (25 gal)
Tubo riscaldato elettricamente XM70	XM7M0E	Riscaldatori Viscon HF, scatola di giunzione, controller del tubo riscaldato elettricamente
Tubo riscaldato elettricamente XM70s	XM7M2E	Riscaldatori Viscon HF, scatola di giunzione, controller del tubo riscaldato elettricamente, serbatoi a doppia parete da 95 l (25 galloni)

Tutti i pacchetti includono pompa di lavaggio del solvente Merkur, carrello del collettore remoto, pistola XTR+, tubo di integrazione da 10,6 m (35 ft) e miscelatori statici. Vedere pagina 30 per informazioni su ulteriori modelli.

### PACCHETTI PER ZONE PERICOLOSE

DESCRIZIONE	CODICE	INCLUDE
XM50 semplice	XM5N00	
XM50 con riscaldatori Viscon HP	XM5E00	Riscaldatori Viscon HP
XM70 semplice	XM7N00	
XM70 con riscaldatori Viscon HP	XM7E00	Riscaldatori Viscon HP

I sistemi sono dotati della massima approvazione per atmosfere esplosive. Tutti i pacchetti includono pompa di lavaggio del solvente Merkur, carrello del collettore remoto, pistola XTR+, tubo di integrazione da 10,6 m (35 ft) e miscelatori statici.

### PACCHETTI DI COMPONENTI PER ZONE PERICOLOSE

DESCRIZIONE	CODICE	INCLUDE
Tubo con camicia d'acqua XM50	XM5J0W	Riscaldatori Viscon HF e kit di circolazione del tubo riscaldato
XM50s con camicia d'acqua	XM5J2W	Riscaldatori Viscon HF, kit di circolazione del tubo riscaldato, serbatoi a doppia parete da 95 l (25 gal)
Tubo riscaldato elettricamente XM50	XM5J0E	Riscaldatori Viscon HF, controller del tubo riscaldato elettricamente
Tubo riscaldato elettricamente XM50s	XM5J2E	Riscaldatori Viscon HF, controller del tubo riscaldato elettricamente, serbatoi a doppia parete da 95 l (25 gal)
Tubo con camicia d'acqua XM70	XM7J0W	Riscaldatori Viscon HF e kit di circolazione del tubo riscaldato
Tubo con camicia d'acqua XM70s	XM7J2W	Riscaldatori Viscon HF, kit di circolazione del tubo riscaldato, serbatoi a doppia parete da 95 l (25 gal)
Tubo riscaldato elettricamente XM70	XM7J0E	Riscaldatori Viscon HF, controller del tubo riscaldato elettricamente
Tubo riscaldato elettricamente XM70s	XM7J2E	Riscaldatori Viscon HF, controller del tubo riscaldato elettricamente, serbatoi a doppia parete da 95 l (25 gal)

I sistemi sono progettati con singoli componenti progettati per atmosfere esplosive. I pacchetti 2009958 includono pompa di lavaggio del solvente Merkur, scatola di giunzione, carrello del collettore remoto, pistola XTR+, tubo di integrazione da 10,6 m (35 ft) e miscelatori statici. Vedere pagina 30 per informazioni su ulteriori modelli.

# QUALUNQUE SIA IL LAVORO, GRACO HA LA PISTOLA GIUSTA PER VOI

I professionisti di tutto il mondo preferiscono le pistole Graco per la loro straordinaria resistenza e l'affidabilità delle prestazioni. Che il materiale da trattare sia un materiale caricato con scaglie o un rivestimento sottile, Graco ha la soluzione migliore per ogni lavoro.

MODELLO	MAX. PRESSIONE DI ESERCIZIO	FILTRO DELLA PISTOLA	RACCORDO GIREVOLE PER PISTOLA	GRILLETTO	PASSAGGI DEL FLUIDO
XRT5+	5000	Sì	Integrata	4 dita	Standard (passante nell'impugnatura)
Silver Plus	5000	No	Accessorio	2 e 4 dita	Grande (direttamente nell'ugello)
Silver Plus HP	7250	No	Accessorio	2 e 4 dita	Grande (direttamente nell'ugello)
XRT7+	7250	Sì	Integrata	4 dita	Standard (passante nell'impugnatura)
XRT7+ Hi Flo	7250	Sì	Integrata	4 dita	Grande (passante nell'impugnatura)
XHF	7250	No	Accessorio	4 dita	Sovradimensionato (direttamente nell'ugello)

## XTR+

Le pistole a flusso elevato XTR-5+, XTR-7+ e XTR-7+ di Graco, scelta numero 1 dei professionisti dei rivestimenti protettivi, sono progettate per essere le pistole a spruzzo airless più durevoli e affidabili sul mercato.

### DESIGN VERSATILE

- Disponibili con grilletti a 2 e 4 dita
- XTR5+ e XTR7+ sono dotate di due opzioni di impugnatura che garantiscono il massimo controllo e comfort anche durante la gestione di materiali riscaldati
- La protezione del grilletto rimovibile ruota liberando l'impugnatura della pistola per accedere facilmente al filtro

### PISTOLA A SPRUZZO AIRLESS XTR5+, 345 BAR (5000 PSI)

CODICE	DESCRIZIONE
XTR520	Impugnatura arrotondata da 1 in., grilletto a 4 dita, senza ugello
XTR522	Impugnatura ovale isolata, grilletto a 4 dita, XHD RAC 519
XTR524	Impugnatura arrotondata da 1 in., grilletto a 4 dita, XHD RAC 519



XTR5+ XTR524  
BREVETTATO

### FILTRO PER PISTOLA EASY OUT™

- Filtra dall'interno verso l'esterno per evitare il collasso del filtro
- Pacchetti per fluidi ad alta viscosità ottimizzati per i materiali più densi

### PISTOLA A SPRUZZO AIRLESS XTR7+, 500 BAR (7250 PSI)

CODICE	DESCRIZIONE
XTR720	Impugnatura arrotondata, grilletto a 4 dita, senza ugello
XTR722	Impugnatura ovale isolata, grilletto a 4 dita, ugello XHD RAC 519
XTR724	Impugnatura arrotondata, grilletto a 4 dita, ugello XHD RAC 519



XTR7+ XTR724  
BREVETTATO

### RACCORDO GIREVOLE INTEGRATO

- L'esclusivo design del raccordo girevole a doppia sede riduce l'attrito di tenuta sotto pressione, rendendolo il migliore raccordo girevole sul mercato
- Set di aspirazione o pompe di alimentazione opzionali per contenitori di materiali di tutte le dimensioni

### PISTOLA A SPRUZZO AIRLESS A FLUSSO ELEVATO XTR7+™ HF, 500 BAR (7250 PSI)

CODICE	DESCRIZIONE
XTR712	Impugnatura ovale isolata, grilletto a 4 dita, ugello XHD RAC 519



XTR7+ High Flo XTR713  
BREVETTATO

### GRILLETTO E SICURA DEL GRILLETTO DELLA PISTOLA

- Grilletto dal tocco leggero e regolare con sicura semplice inseribile con il pollice
- Opzioni di grilletto personalizzate

### ACCESSORI PER PISTOLA XTR+, (ADATTI SIA A XTR5+ CHE A XTR7+)

CODICE	DESCRIZIONE	CODICE	DESCRIZIONE
273141	Kit di riparazione della pistola (include guarnizione, ago e sede)	287032	Filtro, 60 mesh
287449	Kit grilletto arrotondato a 4 dita	287033	Filtro, 100 mesh
287450	Kit grilletto a 2 dita	287034	Filtro, combinazione di 60 e 100 mesh
287451	Kit grilletto ovale isolato a 4 dita		

# SILVER PLUS E SILVER PLUS HP™

Pistola di preferenza di molti appaltatori, la pistola Silver Plus di Graco è nota per la sua resistenza, la lunga durata, le prestazioni spruzzatura e il design confortevole.



Pistola Silver Plus HP 273334 500 bar (7250 psi)  
BREVETTATO

DURATA FINO A 2 VOLTE SUPERIORE  
FRA UNA SOSTITUZIONE DI  
GUARNIZIONI E L'ALTRA



Pistola Silver Plus 246240 345 bar (5000 psi)  
BREVETTATO

### DESIGN LEGGERO E ROBUSTO

- Alluminio forgiato ad alta resistenza per resistere negli ambienti di lavoro più gravosi
- Più leggera delle pistole della concorrenza
- Il corpo lucido è facile da pulire

### DESIGN ESCLUSIVO AD AGO

- L'ago regolato in fabbrica non richiede regolazioni del grilletto
- Garanzia a vita contro le rotture
- Massime prestazioni e lunga durata

### TUBO DEL FLUIDO IN ACCIAIO INOSSIDABILE

Il fluido scorre direttamente verso l'ugello attraverso il tubo del fluido della pistola, dando la possibilità di spruzzare materiali più pesanti, come rivestimenti ad alto contenuto di solidi e mastici, fino a 500 bar (7250 psi) \*  
\* Silver Plus HP

### IMPUGNATURA DAL DESIGN ERGONOMICO

- Impugnatura che segue la forma per uno sforzo minore
- Garantisce un maggiore controllo della pistola durante la spruzzatura



### PISTOLA A SPRUZZO AIRLESS SILVER PLUS 345 BAR (5000 PSI)

CODICE	DESCRIZIONE
273329	Pistola Silver Plus (2 dita) con ugello e protezione ugello XHD 519
235460	Pistola Silver Plus (2 dita) con ugello piatto e protezione per ugello piatto
235461	Pistola Silver Plus (4 dita) con ugello piatto e protezione per ugello piatto
235474	Kit di riparazione (Silver Plus)



### PISTOLA A SPRUZZO AIRLESS SILVER PLUS HP 500 BAR (7250 PSI)

CODICE	DESCRIZIONE
273334	Pistola Silver Plus HP (2 dita) con ugello e protezione ugello XHD 419
273335	Pistola Silver Plus HP (4 dita) con ugello e protezione ugello XHD 419
20B225	Kit di riparazione (Silver Plus HP)



# XHF HOCH-FLO

La pistola XHF è la scelta ideale per i rivestimenti più pesanti e i materiali fibrosi. Queste pistole presentano passaggi del fluido sovradimensionati e un design senza filtro per offrire una portata massima e un'atomizzazione superiore.



Pistola XHF  
262854



Pistola XHF,  
montaggio  
superiore  
26C793

BREVETTATO

## PERCORSO DEL FLUIDO SOVRADIMENSIONATO

- Il design senza filtro offre minima restrizione e portata massima
- Riduce al minimo il rischio di imballo con materiali pesanti e caricati
- Riduce la perdita di pressione per un'atomizzazione superiore

## COLLAUDATA IN CANTIERE

- Perfetta per i rivestimenti protettivi ad alta viscosità più impegnativi, inclusi i rivestimenti intumescenti epossidici e i materiali caricati con fibre.

## DESIGN AD AGO BREVETTATO

- L'ago impostato in fabbrica non richiede alcuna regolazione
- Design per usi gravosi per massime prestazioni e lunga durata

## DESIGN ERGONOMICO

- L'impugnatura che si adatta alla forma della mano garantisce massimo controllo e massimo comfort durante la spruzzatura
- Il grilletto ottimizzato e il design leggero ne consentono l'uso senza fatica per l'intera giornata

### PISTOLA A SPRUZZO AIRLESS XHF 500 BAR (7250 PSI)

CODICE	DESCRIZIONE
262854	Pistola XHF, include ugello XHD 429
26C793	Pistola XHF, alimentazione dall'alto, include ugello XHD 429
273260	Kit di riparazione (pistola XHF)

## PISTOLE AIRLESS AUTOMATICHE

Controllate l'applicatore a spruzzo tramite un segnale pneumatico: perfetto per l'uso con un braccio robotico o una linea di assemblaggio.

### DESIGN COMPATTO

- Facile da montare su qualsiasi apparecchio o braccio robotico
- Compatta e leggera per contribuire ad aumentare la velocità di produzione con bassi costi di gestione
- Ottimizzata per l'uso con materiali di rivestimento protettivo fino a 500 bar (7250 psi)



Pistola AL-5  
26C624



Pistola AL-7  
26C625

### PISTOLE AIRLESS AUTOMATICHE

CODICE	DESCRIZIONE
26C624	Pistola AL-5, per materiali di rivestimento protettivo ad alta pressione, 345 bar (5000 psi)
26C625	Pistola AL-7, per materiali di rivestimento protettivo ad alta pressione, 500 bar (7250 psi)

### ACCESSORI PER COLLETTORI AIRLESS AUTOMATICI

CODICE	DESCRIZIONE
241161	Raccordi NPT, 345 bar (5000 psi)
241162	Raccordi JIC, 345 bar (5000 psi)
26C622	Raccordi NPT, 500 bar (7250 psi)
244930	Collettore per ambiente ad alto flusso o condizionato dalla temperatura per flusso o spruzzatura, 345 bar (5000 psi)

### KIT PISTOLA E TUBO FLESSIBILE

CODICE	DESCRIZIONE
26C962	XTR520, (2) SwitchTip XHD519, tubo flessibile e flessibile a frusta
26C963	XTR720, (2) SwitchTip XHD519, tubo flessibile e flessibile a frusta
273142	XTR520, (1) SwitchTip XHD317 e (1) SwitchTip XHD319, tubo flessibile e flessibile a frusta
273143	XTR720, (1) SwitchTip XHD317 e (1) SwitchTip XHD319, tubo flessibile e flessibile a frusta
19D624	Silver Plus, gruppo tubi da 15 m (50 ft), flessibile a frusta, SwitchTip XHD417
19D625	Silver Plus HP, gruppo tubi da 15 m (50 ft), flessibile a frusta, SwitchTip XHD417
19D646	Silver Plus, gruppo tubi da 45 m (150 ft), flessibile a frusta, SwitchTip XHD417
19D647	Silver Plus HP, gruppo tubi da 45 m (150 ft), flessibile a frusta, SwitchTip XHD417

### KIT RACCORDI PER ALTA PRESSIONE

CODICE	DESCRIZIONE
25A212	Kit raccordi per alta pressione



### PROLUNGHE PER USI GRAVOSI

- Da collegare a qualsiasi pistola a spruzzo airless o valvola in linea
- Prolunghe in alluminio resistenti e leggere
- Ideali per spruzzatura ad alta pressione



25 cm (10 in.)  
Prolunga per usi gravosi  
232121

CODICE	DESCRIZIONE
246294	Prolunga della pistola da 254 mm (10 in.), 500 bar (7250 psi)
246295	Prolunga della pistola da 380 mm (15 in.), 500 bar (7250 psi)
246296	Prolunga della pistola da 457 mm (18 in.), 500 bar (7250 psi)

### JETROLLER™ DA 18 IN. PER USI GRAVOSI

- Unisce la velocità dello spruzzo con la semplicità dell'applicazione a rullo
- Adatto a rivestimenti per rulli standard da 228,6 mm a 457,2 mm (9-18 in.)
- Convertibile in una lancia di spruzzatura da 1066,8 mm (42 in.): basta rimuovere la testa del rullo!
- Da utilizzare con pistole o raccordi con filettatura da 22 mm (7/8 in.)



Impugnatura completamente regolabile per il massimo comfort

CODICE	DESCRIZIONE	LUNGHEZZA
17U148	Prolunga per usi gravosi con impugnatura da 500 bar (7250 psi)	107 cm (42 in.)
25D229	Prolunga per usi gravosi con impugnatura e JetRoller da 18 in., da 500 bar (7250 psi)	107 cm (42 in.)

### UGELLO PER SPRUZZATURA A 180°

CODICE	DESCRIZIONE
246297	Ugello di spruzzatura a 180°, 7/8-14 UNC-2B, 500 bar (7250 psi)







## POMPANTI XTREME



### POMPANTI XP

CODICE	DESCRIZIONE
L036C0	Pompa Xtreme da 36 cc per XP, XP-HF e XPs-HF
L048C0	Pompa Xtreme da 48 cc per XP, XP-HF e XPs-HF
L054C0	Pompa Xtreme da 54 cc per XP, XP-HF e XPs-HF
L058C0	Pompa Xtreme da 58 cc per XP, XP-HF e XPs-HF
L072C0	Pompa Xtreme da 72 cc per XP, XP-HF e XPs-HF
L085C0	Pompa Xtreme da 85 cc per XP, XP-HF e XPs-HF
L090C0	Pompa Xtreme da 90 cc per XP, XP-HF e XPs-HF
L115C0	Pompa Xtreme da 115 cc per XP, XP-HF e XPs-HF
L14AC0	Pompa Xtreme da 145 cc per XP, XP-HF e XPs-HF
L18AC0	Pompa Xtreme da 180 cc per XP, XP-HF e XPs-HF
L22AC0	Pompa Xtreme da 220 cc solo per XP
L22XC0	Pompa Xtreme da 220 cc solo per XP-HF e XPs-HF
L25AC0	Pompa Xtreme da 250 cc per XP, XP-HF e XPs-HF
L29AC0	Pompa Xtreme da 290 cc per XP, XP-HF e XPs-HF

### POMPANTI XM



CODICE	DESCRIZIONE
L145C3	Pompa Xtreme da 145 cc per XM70, senza filtro
L145C4	Pompa Xtreme da 145 cc per XM70, filtro integrato
L180C3	Pompa Xtreme da 180 cc per XM70, senza filtro
L180C4	Pompa Xtreme da 180 cc per XM70, filtro integrato
L220C3	Pompa Xtreme da 220 cc per XM50, senza filtro
L220C3	Pompa Xtreme da 220 cc per XM50, filtro integrato
L250C3	Pompa Xtreme da 250 cc per XM50, senza filtro
L250C4	Pompa Xtreme da 250 cc per XM50, filtro integrato

### POMPANTE E-MIX XT



CODICE	DESCRIZIONE
2007207	Pompa Pro Connect Endurance per E-Mix XT lato A o B

## KIT DI RIPARAZIONE DELLA POMPA



### KIT DI RIPARAZIONE

Guarnizioni in UHMWPE/PTFE. Ideali per assicurare resistenza alle sostanze chimiche e lunga durata nelle applicazioni sotto i 60°C (140 °F).

CODICE	DESCRIZIONE
25D249	Kit di riparazione pompante Xtreme da 36 cc
25D250	Kit di riparazione pompante Xtreme da 48 cc
25D251	Kit di riparazione pompante Xtreme da 54 cc
25D252	Kit di riparazione pompante Xtreme da 58 cc
25D253	Kit di riparazione pompante Xtreme da 72 cc
25D254	Kit di riparazione pompante Xtreme da 85 cc
25D255	Kit di riparazione pompante Xtreme da 90 cc
25D256	Kit di riparazione pompante Xtreme da 97 cc
25D257	Kit di riparazione pompante Xtreme da 115 cc, serie G e precedenti
273269	Kit di riparazione pompante Xtreme da 115 cc, serie H e successive
25D258	Kit di riparazione pompante Xtreme da 145 cc
25D259	Kit di riparazione pompante Xtreme da 180 cc
25D260	Kit di riparazione pompante Xtreme da 220 cc
25D261	Kit di riparazione pompante Xtreme da 250 cc
25D262	Kit di riparazione pompante Xtreme da 290 cc



Guarnizioni in PTFE. Ideali per resistenza chimica e temperature elevate.

CODICE	DESCRIZIONE
25D239	Kit di riparazione pompante Xtreme da 36 cc
25D240	Kit di riparazione pompante Xtreme da 48 cc
273241	Kit di riparazione pompante Xtreme da 58 cc
25D242	Kit di riparazione pompante Xtreme da 85 cc
25D243	Kit di riparazione pompante Xtreme da 115 cc, serie G e precedenti
273268	Kit di riparazione pompante Xtreme da 115 cc, serie H e successive
25D244	Kit di riparazione pompante Xtreme da 145 cc
25D245	Kit di riparazione pompante Xtreme da 180 cc
25D246	Kit di riparazione pompante Xtreme da 220 cc
25D247	Kit di riparazione pompante Xtreme da 250 cc
25D248	Kit di riparazione pompante Xtreme da 290 cc

### KIT DI RIPARAZIONE E-MIX XT



CODICE	DESCRIZIONE
25D252	Kit guarnizioni per E-Mix XT

### SFERE IN CERAMICA



POMPANTE XTREME	SFERA DEL PISTONE IN CERAMICA	SFERA DI INGRESSO IN CERAMICA
115*	111453	119264
145	111453	119264
180	111453	119264
220	118602	131271
290	117321	131271

\* 115 cc Serie H e successive



		XP50	XP50-HF			
SPECIFICHE TECNICHE	TELAIO	Carrello	Carrello			
	POTENZA DEL MOTORE (CC)	XL 6500	XL 10000			
	PRESSIONE MASSIMA DEL FLUIDO BAR (PSI)	345 (5000)	345 (5000)			
	GPM (LPM) A 40 CPM (CIRCA)	3 (11.4)	4 (15.1)			
	SERBATOI	Serbatoi in plastica da 26 l (7 gal)	Serbatoi in plastica da 26 l (7 gal)			
MODELLO	CONFIGURAZIONE	ZONA PERICOLOSA	UBICAZIONE NON PERICOLOSA	ZONA PERICOLOSA	UBICAZIONE NON PERICOLOSA	
		Semplice	282102 - 1:1 282202 - 2:1 282302 - 3:1 282402 - 4:1		573102 - 1:1 573202 - 2:1 573302 - 3:1 573402 - 4:1	
	Con riscaldatori primari	282104 - 1:1 282204 - 2:1 282304 - 3:1 282404 - 4:1	575105 - 1:1 575205 - 2:1 575305 - 3:1 575405 - 4:1	573104 - 1:1 573204 - 2:1 573304 - 3:1 573404 - 4:1	573105 - 1:1 573205 - 2:1 573305 - 3:1 573405 - 4:1	
		Riscaldamento del flessibile con riscaldatori primari	575106 - 1:1 575206 - 2:1 575306 - 3:1 575406 - 4:1	575107 - 1:1 575207 - 2:1 575307 - 3:1 575407 - 4:1	573106 - 1:1 573206 - 2:1 573306 - 3:1 573406 - 4:1	573107 - 1:1 573207 - 2:1 573307 - 3:1 573407 - 4:1

		XP70	XP70-HF			
SPECIFICHE TECNICHE	TELAIO	Slitta	Slitta			
	POTENZA DEL MOTORE (CC)	XL 6500	XL 10000			
	PRESSIONE MASSIMA DEL FLUIDO BAR (PSI)	500 (7250)	500 (7250)			
	GPM (LPM) A 40 CPM (CIRCA)	2 (7.6)	3 (11.4)			
	SERBATOI	Serbatoi in plastica da 26 l (7 gal)	Serbatoi in plastica da 26 l (7 gal)			
MODELLO	CONFIGURAZIONE	ZONA PERICOLOSA	UBICAZIONE NON PERICOLOSA	ZONA PERICOLOSA	UBICAZIONE NON PERICOLOSA	
		Semplice	571102 - 1:1 571202 - 2:1 571302 - 3:1 571402 - 4:1		572102 - 1:1 572202 - 2:1 572302 - 3:1 572402 - 4:1	
	Con riscaldatori primari	571104 - 1:1 571204 - 2:1 571304 - 3:1 571404 - 4:1	576105 - 1:1 576205 - 2:1 576305 - 3:1 576405 - 4:1	572104 - 1:1 572204 - 2:1 572304 - 3:1 572404 - 4:1	572105 - 1:1 572205 - 2:1 572305 - 3:1 572405 - 4:1	
		Riscaldamento del flessibile con riscaldatori primari	576106 - 1:1 576206 - 2:1 576306 - 3:1 576406 - 4:1	576107 - 1:1 576207 - 2:1 576307 - 3:1 576407 - 4:1	572106 - 1:1 572206 - 2:1 572306 - 3:1 572406 - 4:1	572107 - 1:1 572207 - 2:1 572307 - 3:1 572407 - 4:1

INCLUIDE	MODELLO	SEMPLICE: XXXXX2	CON RISCALDATORI PRIMARI: XXXXX4	CON RISCALDATORI PRIMARI: XXXXX5	CON RISCALDATORI PRIMARI E RISCALDAMENTO DEL TUBO: XXXXX6	CON RISCALDATORI PRIMARI E RISCALDAMENTO DEL TUBO: XXXXX7
	COLLETTORE DI MISCELAZIONE	Su unità	Su unità	Su unità	Carrello remoto incluso	Carrello remoto incluso
RISCALDATORE PRIMARIO	N/D	Viscon* 240 V	Viscon* 240 V	Viscon* 240 V	Viscon* 240 V	
RAPPORTO FISSO	(disponibile 1:1, 2:1, 3:1, 4:1)	(disponibile 1:1, 2:1, 3:1, 4:1)	(disponibile 1:1, 2:1, 3:1, 4:1)	(disponibile 1:1, 2:1, 3:1, 4:1)	(disponibile 1:1, 2:1, 3:1, 4:1)	
POMPA DEL SOLVENTE	N/D	45:1 Merkur	45:1 Merkur	45:1 Merkur	45:1 Merkur	
SCATOLA DI GIUNZIONE	N/D	N/D	Incluso	N/D	Incluso	
TUBO RISCALDATO	N/D	N/D	N/D	Camicia d'acqua	Camicia d'acqua	
GARANZIA DEL RAPPORTO	N/D	N/D	N/D	PressureTrak	PressureTrak	
PISTOLA	XTR+	XTR+	XTR+	XTR+	XTR+	
TUBO FLESSIBILE	Tubo airless Xtreme Duty da 9,5 mm x 7,5 m (3/8 in. x 25 ft), flessibile a frusta Xtreme Duty da 6,4 mm x 3 m (1/4 in. x 10 ft)	Tubo airless Xtreme Duty da 9,5 mm x 7,5 m (3/8 in. x 25 ft), flessibile a frusta Xtreme Duty da 6,4 mm x 3 m (1/4 in. x 10 ft)	Tubo airless Xtreme Duty da 9,5 mm x 7,5 m (3/8 in. x 25 ft), flessibile a frusta Xtreme Duty da 6,4 mm x 3 m (1/4 in. x 10 ft)	Tubo airless Xtreme Duty da 9,5 mm x 7,5 m (3/8 in. x 25 ft), flessibile a frusta Xtreme Duty da 6,4 mm x 3 m (1/4 in. x 10 ft)	Tubo airless Xtreme Duty da 9,5 mm x 7,5 m (3/8 in. x 25 ft), flessibile a frusta Xtreme Duty da 6,4 mm x 3 m (1/4 in. x 10 ft)	
CERTIFICAZIONI	Approvato per zone pericolose	Approvato per zone pericolose	Posizione ordinaria	Approvato per zone pericolose	Posizione ordinaria	

\* Riscaldatori Viscon HP 240 V standard su XP-50 e XP-70. Riscaldatori Viscon HF 240V standard su XP50-hf e XP70-hf.



		XP50S-HF		XP70S-HF		
SPECIFICHE TECNICHE	TELAIO	Slitta		Slitta		
	POTENZA DEL MOTORE (CC)	XL 10000		XL 10000		
	PRESSIONE MASSIMA DEL FLUIDO BAR (PSI)	345 (5000)		500 (7250)		
	GPM (LPM) A 40 CPM (CIRCA)	4 (15,1)		3 (11,4)		
	SERBATOI	95 l (25 gal) riscaldato in acciaio inossidabile con agitatore e pompe di alimentazione Monark		95 l (25 gal) riscaldato in acciaio inossidabile con agitatore e pompe di alimentazione Monark		
MODELLO	CONFIGURAZIONE	TENSIONE	UBICAZIONE NON PERICOLOSA	COMPONENTI PER ZONE PERICOLOSE	UBICAZIONE NON PERICOLOSA	COMPONENTI PER ZONE PERICOLOSE
	TUBO RISCALDATO ELETTRICAMENTE	240V	578103 - 1:1 578203 - 2:1 578303 - 3:1 578403 - 4:1	578113 - 1:1 578213 - 2:1 578313 - 3:1 578413 - 4:1	577103 - 1:1 577203 - 2:1 577303 - 3:1 577403 - 4:1	577113 - 1:1 577213 - 2:1 577313 - 3:1 577413 - 4:1
	TUBO CON CAMICIA D'ACQUA	240V	578101 - 1:1 578201 - 2:1 578301 - 3:1 578401 - 4:1	578111 - 1:1 578211 - 2:1 578311 - 3:1 578411 - 4:1	577101 - 1:1 577201 - 2:1 577301 - 3:1 577401 - 4:1	577111 - 1:1 577211 - 2:1 577311 - 3:1 577411 - 4:1

		TUBO RISCALDATO ELETTRICAMENTE: XXXX03	TUBO CON CAMICIA D'ACQUA: XXXX01
INCLUDE	MODELLO	Carrello remoto incluso	Carrello remoto incluso
	COLLETTORE DI MISCELAZIONE	Carrello remoto incluso	Carrello remoto incluso
	RISCALDATORE PRIMARIO	Viscon HF 240 V	Viscon HF 240 V
	RAPPORTO FISSO	(disponibile 1:1, 2:1, 3:1, 4:1)	(disponibile 1:1, 2:1, 3:1, 4:1)
	POMPA DEL SOLVENTE	45:1 Merkur	45:1 Merkur
	SCATOLA DI GIUNZIONE	Incluso	Incluso
	TUBO RISCALDATO	Controller elettrico	Camicia d'acqua
	PISTOLA	XTR+	XTR+
TUBO	Tubo airless Xtreme Duty da 9,5 x 7,5 m (3/8 in. x 25 ft) Flessibile a frusta Xtreme Duty da 6,4 mm x 3 m (1/4 in. x 10 ft)	Tubo airless Xtreme Duty da 9,5 x 7,5 m (3/8 in. x 25 ft) Flessibile a frusta Xtreme Duty da 6,4 mm x 3 m (1/4 in. x 10 ft)	
CERTIFICAZIONI	Posizione ordinaria	Posizione ordinaria	

		TUBO RISCALDATO ELETTRICAMENTE: XXXX13	TUBO CON CAMICIA D'ACQUA: XXXX11
INCLUDE	MODELLO	Carrello remoto incluso	Carrello remoto incluso
	COLLETTORE DI MISCELAZIONE	Carrello remoto incluso	Carrello remoto incluso
	RISCALDATORE PRIMARIO	Viscon HF 240 V	Viscon HF 240 V
	RAPPORTO FISSO	(disponibile 1:1, 2:1, 3:1, 4:1)	(disponibile 1:1, 2:1, 3:1, 4:1)
	POMPA DEL SOLVENTE	45:1 Merkur	45:1 Merkur
	SCATOLA DI GIUNZIONE	Incluso	Incluso
	TUBO RISCALDATO	Controller elettrico	Camicia d'acqua
	PISTOLA	XTR+	XTR+
TUBO	Tubo airless Xtreme Duty da 9,5 x 7,5 m (3/8 in. x 25 ft) Flessibile a frusta Xtreme Duty da 6,4 mm x 3 m (1/4 in. x 10 ft)	Tubo airless Xtreme Duty da 9,5 x 7,5 m (3/8 in. x 25 ft) Flessibile a frusta Xtreme Duty da 6,4 mm x 3 m (1/4 in. x 10 ft)	
CERTIFICAZIONI	Approvato per zone pericolose	Approvato per zone pericolose	



		E-MIX	
SPECIFICHE TECNICHE	TELAIO	Carrello	
	PRESSIONE MASSIMA DEL FLUIDO BAR (PSI)	345 (5000)	
	MAX. GPM (LPM)	1,5 (5,7)	
	INTERVALLO DEL RAPPORTO DI MISCELAZIONE	da 1:1 a 6:1 (con incrementi da 0,01)	
	TENSIONE	400 V / 20 A	
	SERBATOI	26 l (7 gal) in plastica	
	CERTIFICAZIONI	Posizione ordinaria	
	SERIE	STANDARD XT	PRO XT
	CODICE	2004087	2005565
	PISTOLA	XTR5+	XTR5+
INCLUDE	TUBO	Tubo airless Xtreme Duty da 9,5 mm x 7,5 m (3/8 in. x 25 ft), flessibile a frusta da 6,4 mm x 3 m (1/4 in. x 3 m(10 ft) Xtreme Duty	Tubo airless Xtreme Duty da 9,5 mm x 7,5 m (3/8 in. x 25 ft), flessibile a frusta da 6,4 mm x 3 m (1/4 in. x 3 m(10 ft) Xtreme Duty
	POMPA DI LAVAGGIO	FastClean	FastClean
	RISCALDATORE PRIMARIO	DualFlo su richiesta	DualFlo su richiesta
	GARANZIA DEL RAPPORTO	RatioGuard	RatioGuard
	VERIFICA DEL RAPPORTO	Incluso	Incluso
	TIPO DI POMPA	Endurance con ProConnect	Endurance con ProConnect
	CARRELLO DEL COLLETTORE REMOTO	N/D	Incluso
	FARO	N/D	Incluso
	TUBI DI MISCELAZIONE REMOTI	N/D	Tubo del materiale "A" e "B" da 60 m (200 ft) x 1/2 in. (4 x 50 ft) Tubo del materiale "B" da 30 m (100 ft) x 3/8 in. (2 x 50 ft) (rapporti superiori a 3:1) Tubo di lavaggio solvente da 30 m (100 ft) x 1/4 in. (2 x 50 ft)
	PORTA TUBO	N/D	Incluso



		XM50				XM70		
SPECIFICHE TECNICHE	TELAIO	Slitta				Slitta		
	POTENZA DEL MOTORE (CC)	XL 6500				XL 6500		
	PRESSIONE MASSIMA DEL FLUIDO BAR (PSI)	358 (5200)				434 (6300)		
	MAX. GPM (LPM)	3 (11,4)				3 (11,4)		
	MIN. GPM (LPM)	1 qt/min (0,95 lpm)				1 qt/min (0,95 lpm)		
	INTERVALLO DEL RAPPORTO DI MISCELAZIONE	Da 1:1 a 10:1 (con incrementi di 0,01)				Da 1:1 a 10:1 (con incrementi di 0,01)		
MODELLO	CONFIGURAZIONE	TENSIONE	UBICAZIONE NON PERICOLOSA	COMPONENTI PER ZONE PERICOLOSE	APPROVATO PER ZONE PERICOLOSE	UBICAZIONE NON PERICOLOSA	COMPONENTI PER ZONE PERICOLOSE	APPROVATO PER ZONE PERICOLOSE
	Semplice				XM5N00			XM7N00
	Con riscaldatori primari	240V			XM5E00			XM7E00
	Tubo riscaldato elettricamente	240V	XM5M0E	XM5J0E		XM7M0E	XM7J0E	
	Tubo con camicia d'acqua	240V	XM5M0W	XM5J0W		XM7M0W	XM7J0W	
	Tubo riscaldato elettricamente e serbatoi riscaldati da 95 l (25 gal)	240V	XM5M2E	XM5J2E		XM7M2E	XM7J2E	
Tubo con camicia d'acqua e serbatoi riscaldati da 95 l (25 gal)	240V	XM5M2W	XM5J2W		XM7M2W	XM7J2W		

		SEMPLICE: XXXN00	CON RISCALDATORI PRIMARI: XXXE00	TUBO RISCALDATO ELETTRICAMENTE: XXXJ0E	TUBO CON CAMICIA D'ACQUA: XXXJ0W	CON SERBATOI DA 95 L (25 GAL): XXXJ2E	CON SERBATOI DA 95 L (25 GAL): XXXJ2W
INCLUDE	MODELLO	Carrello remoto incluso	Carrello remoto incluso	Carrello remoto incluso	Carrello remoto incluso	Carrello remoto incluso	Carrello remoto incluso
	COLLETTORE DI MISCELAZIONE	Carrello remoto incluso	Carrello remoto incluso	Carrello remoto incluso	Carrello remoto incluso	Carrello remoto incluso	Carrello remoto incluso
	RISCALDATORE PRIMARIO	N/D	Viscon HP	Viscon HF	Viscon HF	Viscon HF	Viscon HF
	POMPA DEL SOLVENTE	30:1 Merkur	30:1 Merkur	30:1 Merkur	30:1 Merkur	30:1 Merkur	30:1 Merkur
	SCATOLA DI GIUNZIONE	Incluso	Incluso	Incluso	Incluso	Incluso	Incluso
	TUBO RISCALDATO	N/D	N/D	Controller elettrico	Camicia d'acqua	Controller elettrico	Camicia d'acqua
	PISTOLA	XTR+	XTR+	XTR+	XTR+	XTR+	XTR+
	TUBO	Tubo airless Xtreme Duty da 9,5 mm x 7,5 m (3/8 in. x 25 ft), flessibile a frusta Xtreme Duty da 6,4 mm x 3 m (1/4 in. x 10 ft)	Tubo airless Xtreme Duty da 9,5 mm x 7,5 m (3/8 in. x 25 ft), flessibile a frusta Xtreme Duty da 6,4 mm x 3 m (1/4 in. x 10 ft)	Tubo airless Xtreme Duty da 9,5 mm x 7,5 m (3/8 in. x 25 ft), flessibile a frusta Xtreme Duty da 6,4 mm x 3 m (1/4 in. x 10 ft)	Tubo airless Xtreme Duty da 9,5 mm x 7,5 m (3/8 in. x 25 ft), flessibile a frusta Xtreme Duty da 6,4 mm x 3 m (1/4 in. x 10 ft)	Tubo airless Xtreme Duty da 9,5 mm x 7,5 m (3/8 in. x 25 ft), flessibile a frusta Xtreme Duty da 6,4 mm x 3 m (1/4 in. x 10 ft)	Tubo airless Xtreme Duty da 9,5 mm x 7,5 m (3/8 in. x 25 ft), flessibile a frusta Xtreme Duty da 6,4 mm x 3 m (1/4 in. x 10 ft)
	CERTIFICAZIONI	Approvato per zone pericolose	Approvato per zone pericolose	Componenti per zone pericolose	Componenti per zone pericolose	Componenti per zone pericolose	Componenti per zone pericolose

		TUBO RISCALDATO ELETTRICAMENTE: XXXM0E	TUBO CON CAMICIA D'ACQUA: XXXH0W	CON SERBATOI DA 95 L (25 GAL): XXXM2E	CON SERBATOI DA 95 L (25 GAL): XXXH2W
INCLUDE	MODELLO	Carrello remoto incluso	Carrello remoto incluso	Carrello remoto incluso	Carrello remoto incluso
	COLLETTORE DI MISCELAZIONE	Carrello remoto incluso	Carrello remoto incluso	Carrello remoto incluso	Carrello remoto incluso
	RISCALDATORE PRIMARIO	Viscon HF	Viscon HF	Viscon HF	Viscon HF
	POMPA DEL SOLVENTE	30:1 Merkur	30:1 Merkur	30:1 Merkur	30:1 Merkur
	SCATOLA DI GIUNZIONE	Incluso	Incluso	Incluso	Incluso
	TUBO RISCALDATO	Controller elettrico	Camicia d'acqua	Controller elettrico	Camicia d'acqua
PISTOLA	XTR+	XTR+	XTR+	XTR+	
TUBO	Tubo airless Xtreme Duty da 9,5 mm x 7,5 m (3/8 in. x 25 ft), flessibile a frusta Xtreme Duty da 6,4 mm x 3 m (1/4 in. x 10 ft)	Tubo airless Xtreme Duty da 9,5 mm x 7,5 m (3/8 in. x 25 ft), flessibile a frusta Xtreme Duty da 6,4 mm x 3 m (1/4 in. x 10 ft)	Tubo airless Xtreme Duty da 9,5 mm x 7,5 m (3/8 in. x 25 ft), flessibile a frusta Xtreme Duty da 6,4 mm x 3 m (1/4 in. x 10 ft)	Tubo airless Xtreme Duty da 9,5 mm x 7,5 m (3/8 in. x 25 ft), flessibile a frusta Xtreme Duty da 6,4 mm x 3 m (1/4 in. x 10 ft)	
CERTIFICAZIONI	Posizione ordinaria	Posizione ordinaria	Posizione ordinaria	Posizione ordinaria	





## LA PROMESSA DEL NOSTRO MARCHIO PER VOI

Fino dal 1926, **l'innovazione, la qualità e l'assistenza di assoluta eccellenza** sono al centro di ogni attività di Graco.

### Esperienza nell'innovazione

La nostra attenzione per l'innovazione si traduce in prodotti e apparecchiature leader di settore con caratteristiche tecnologicamente avanzate, design all'avanguardia, alte prestazioni e affidabilità senza pari. In breve, l'innovazione è il modo per ottenere prodotti migliori!

### Qualità costruttiva

Stai investendo in prodotti di alta qualità costruiti per durare per anni di servizio affidabile. Inoltre, collaboriamo con i nostri clienti per meglio comprendere come usano i nostri prodotti sul campo, quindi utilizziamo le loro esperienze per migliorare prestazioni e resistenza.

### Servizio migliore della categoria, ogni volta

Potrete sperimentare un servizio di livello superiore contattando una qualsiasi delle nostre opzioni di servizi di assistenza, in qualsiasi area geografica del mondo. Ascolteremo i tuoi problemi e lavoreremo metodicamente per risolverli il più rapidamente possibile. Siamo guidati da principi di integrità e da una visione del servizio clienti incentrata sulla collaborazione e sulle relazioni, non sulle transazioni.

**IL TUO PARTNER PER LA VERNICIATURA A SPRUZZO**  
**Via Gen. C.A. Dalla Chiesa 10/12 - 24048 Treviolo (BG)**  
**[www.spraycenter.it](http://www.spraycenter.it) - +39 035/19910737**

# SPRAYCENTER

Graco è certificata ISO 9001.

©2021 Graco Distribution BV 3J0679IT-C A4 08/25.

Tutti i dati in forma scritta e illustrata contenuti nel presente documento sono basati sulle informazioni sul prodotto disponibili al momento della pubblicazione. Graco si riserva il diritto di apportare modifiche in qualunque momento senza preavviso. Tutti gli altri nomi o marchi si utilizzano a scopo identificativo e sono marchi commerciali dei rispettivi proprietari. Per maggiori informazioni sulla proprietà intellettuale di Graco, vedere [www.graco.com/patent](http://www.graco.com/patent) o [www.graco.com/trademarks](http://www.graco.com/trademarks).